

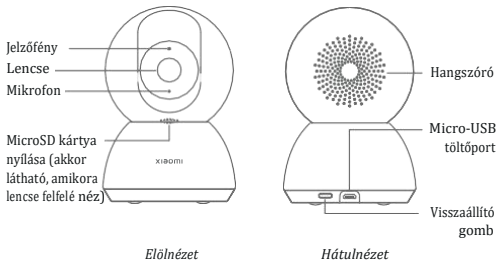
Xiaomi Smart Camera C300 kamera  
Használati útmutató



A termék használata előtt olvassa el ezta használati útmutatót, és őrizze meg későbbi felhasználásra.

## A termék áttekintése

---



*A csomag tartalma:* Xiaomi Smart Camera C300, töltőkábel, falrészelési készlet, használati útmutató, jótállási lap

*Megjegyzés:* A használati útmutatóban szereplő ábrák a termékről, tartozékokról és felhasználói felületről csak tájékoztató jellegűek. A tényleges termék és funkciók a termék fejlesztései következtében eltérhetnek.

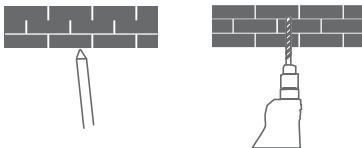
## A termék áttekintése

---

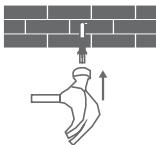
A Xiaomi Smart Camera C300 okoskamerát elhelyezheti vízszintes felületeken (például fróasztalon, étkező- vagy dohányzóasztalon), de felszerelheti a falra is.

### Kamerafalraszerelése:

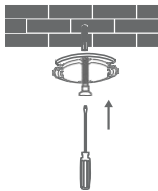
1. Először egy ceruzával jelölje meg a furatok helyét, amelyeken keresztül a kamerát alátámasztó rögzítési fogja, majd fúrjon a megjelölt helyekre két furatot. A furatok kb. 6 mm átmérőjűek és kb. 30 mm mélyek legyenek.



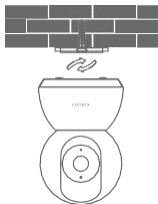
2. Mindkét furatba helyezzen műanyagtiplit.



3. Helyezze fel a talpat úgy, hogy a nyíl jelölések előre mutassanak, majd igazítsa a furatokhoz. Helyezze be a csavarokat, majd csavarja be őket a tiplikbe egy Philipsfejű csavarhúzóval.



4. Igazítsa a kamera alján lévő mélyedéseket a talp emelt részéhez, majd az óramutató járásával megegyező irányba elfordítva rögzítse rajta



**Megjegyzés:**

Olyan falfelületet válasszon, amely elbírja a kamera teljes súlyának háromszorosát.



**Figyelmeztetés:**

Az esetleges sérülés elkerülése érdekében a kamerát a felszerelési útmutató alapján stabilan kell rögzíteni a falra vagy plafonra

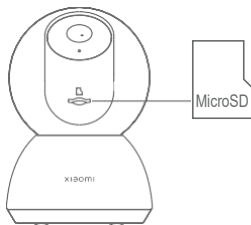
## A kamera használata

---

### MicroSD kártya behelyezése

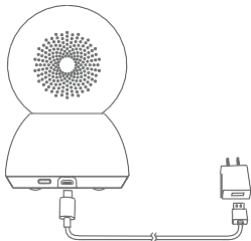
Ügyeljen arra, hogy a kamera ki legyen kapcsolva. Tolja a lensét felfelé, hogy szabaddá tegye a microSD kártya nyílását. Helyezze be a microSD kártyát a nyílásba úgy, hogy a kontaktpontjai felfelé mutassanak.

*Megjegyzés:* A microSD kártya behelyezése vagy eltávolítása előtthúzza a kamerát az áramforrásból. Használjon hiteles, minősített szolgáltatótól származó microSD kártyát. (A microSD kártyát külön kell megvásárolni. A maximális támogatott kapacitás 256 GB.) Javasolt olyan microSD kártyát használni, amelynek olvasási/írási sebessége legalább U1-es/10. sebességi osztályú.



## A kamera bekapcsolása

Csatlakoztassa a töltőkábelt a hátsó Micro-USB töltőporthoz.  
A kamera automatikusan bekapcsol, és a jelzőfény narancssárgán villog.



*Megjegyzés:* Működés közben ne fordítsa el a kamera lencséjét, és ne forgassa elerővel a kamerát. Ha a lencse pozíciója nem megfelelő, állítsa be a Mi Home /Xiaomi Home alkalmazáson keresztül.

## Jelzőfény

*Kék:* sikeresen csatlakozott / rendeltetésszerűen működik

*Kéken villog:* hálózati hiba

*Gyorsan, narancssárgán villog:* csatlakozásra vár

*Lassan, narancssárgán villog:* frissítés folyamatban

## Csatlakoztatás a Mi Home / Xiaomi Home alkalmazáshoz

Elz a termék kompatibilis a Mi Home / Xiaomi Home alkalmazással\*. Eszközét vezérelheti a Mi Home / Xiaomi Home alkalmazáson keresztül is. A terméket csak úgy használhatja, ha letölti a Mi Home / Xiaomi Home alkalmazást. Az alkalmazás letöltéséhez és telepítéséhez olvassa be a QR-kódot. Ha az alkalmazás már telepítve van, akkor a rendszer átirányítja a csatlakozásbeállítóoldalra.



7E1C4FFB

A másik lehetőség, hogy az App Store áruházban rákeres az „Mi Home / Xiaomi Home” alkalmazásra, majd onnan letölti és telepíti ezt.

Ügyeljen arra, hogy telefonja 2,4GHz-es Wi-Fi-kapcsolattal rendelkezzen.

Nyissa meg a Mi Home / Xiaomi Home alkalmazást, és az eszköze hozzáadásához koppintson a „+” jelre a jobb felső sarokban, majd kövesse a megjelenő utasításokat.

\*Az alkalmazás neve Európában (Oroszország kivételével) Xiaomi Home. Az eszközön feltüntetett alkalmazásnevet tekintse az alapértelmezettnek.

*Megjegyzés:* Előfordulhat, hogy időközben sor került az alkalmazás frissítésre; kérjük, kövesse az utasításokat az alkalmazás jelenlegi verziójának megfelelően.

Csatlakozáskor ügyeljen arra, hogy a kamera legyen bekapcsolva, és a hálózati kapcsolat stabil legyen. A jelzőfény gyorsan és narancssárgán villog, ha csatlakozásravar, és kékrevált, amint a kamera sikeresen csatlakozott.

### Gyári beállítások visszaállítása

Ha a hálózati kapcsolat vagy a kamerával párosított Xiaomi-fiók megváltozik, vissza kell állítania a gyári beállításokat. Tartsa nyomva a visszaállító gombot kb. 3 másodpercig. Amikor a jelzőfény gyorsan és narancssárgán kezd el villogni, sikeresen visszaállította a gyári beállításokat. Ezután ismét csatlakoztathatja a kamerát az alkalmazással. *Megjegyzés:* A gyári beállítások visszaállítása nem törli a microSD kártya tartalmát.

## Valós idejű térfigyelés

---

Az alkalmazásban elérheti a valós idejű térfigyelést, módosíthatja a képélességét, igazíthat a vízszintes és függőleges szögeken, képet és videót rögzíthet és hívásokat kezdeményezhet.

## Infravörös éjszakai üzemmód

---

A környező fény csökkenésével a kamera képes automatikusan éjszakai fény üzemmódba kapcsolni. A beépített infravörös izzókkal sötétben is tiszta felvételt készíthet.

## Lejátszás

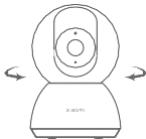
---

- Kamera lejátszás funkciója csak kompatibilis microSD kártya megléte vagy felhőtárhely vásárlása esetén érhető el. Koppintson a Lejátszás gombra a Mi Home / Xiaomi Home alkalmazás beépülő moduljában, majd ujjával húzza az idősvot arra az időszakra, amelyet le szeretne játszani.
- A lejátszás különféle sebességekkel használható.



## Otthoni térfigyelő asszisztens

- Ha engedélyezi az otthoni térfigyelő asszisztent, a kamera videófelvételt készít, ha emberi mozgást észlel, és valós időre kapcsol a megfigyelt terület esetében. Ekkor push-üzenetet kap az alkalmazásból. (Az emberi mozgás-érzékelést felhőtárhelyi szolgáltatás vásárlása és aktiválása után lehet engedélyezni.)
- Az otthoni térfigyelő asszisztent a Mi Home/Xiaomi Home alkalmazásban engedélyezheti vagy tilthatja.
- Beállíthat 24 órás, nappali, éjszakai és tetszőleges időszakokra vonatkozó térfigyelést, valamint konfigurálhatja a riasztási érzékenységet, a riasztási időintervallumokat stb.



## Videómegosztás

---

Az alkalmazás beállításmenüjéből kiválaszthatja az eszközmegosztási beállítást, amellyel megoszthatja a kamerát másokkal. A felhasználóknak, akikkel megosztja a kamerát, le kell töltenie az alkalmazást, és be kell jelentkezniük a Xiaomi-fiókjukkal.

### *Megjegyzés:*

Nefedje le a szellőzőnyílást. A készülék nem használható puha felületeken. A termékjelölések a készülék alján találhatóak.

⚡ Eza szimbólum egyenáramú tápfeszültségjelöl.

## Óvintézkedések

---

- A kamera üzemi hőmérséklettartománya  $-10^{\circ}\text{C}$  és  $40^{\circ}\text{C}$  között van. Ne használja a kamerát a megadott tartományon kívül eső hőmérsékletű helyeken.
- A kamera egy precíziós elektronikai eszköz. A normál működés biztosítása érdekében ne szerelje fel a kamerát nagy páratartalmú közegekben, és ne engedje, hogy víz kerüljön bele.
- A kamera teljesítményének javítása érdekében ne helyezze el a kamerát úgy, hogy a lencséje fényvisszaverő felület (pl. üvegablak vagy fehér fal) mellett helyezkedjen el, mert ettől a képtúlúságosan világos lehet a kamera közepében, és túl sötét a kamerától távolabb, vagy eredményezheti azt is, hogy a kamera fehér képet produkáljon.
- Ügyeljen arra, hogy olyan helyen szerelje fel a kamerát, ahol erős a Wi-Fi-jel. Ne helyezze el a kamerát olyan tárgyak mellett, amelyek leárnyékolhatják a Wi-Fi-jelét, például fémtárgyak vagy mikrohullámú sütők mellett.
- Normál használati körülmények között a kamerát úgy kell elhelyezni, hogy az antenna és a felhasználó között legalább 20 cm távolság legyen.

## Hulladékkezelési információk

---



Kérjük, kezelje hulladék-szempontból is megfelelően ezt a terméket! Ez az ikon azt mutatja, hogy a terméket a háztartási hulladéktól elkülönítve kell elhelyezni, egy arra kijelölt helyen. Az ellenőrzés nélküli hulladéklerakás környezetben, vagy az emberi egészségben okozott

káros hatásának elkerülése érdekében kezelje szelektív (újrahasznosítható) hulladékként a terméket, ezzel segítve elő a fenntartható újrahasznosítást. A termék visszaszolgáltatása során használja az erre kialakított gyűjtő-rendszereket, vagy lépjen kapcsolatba a termék értékesítőjével. A termék forgalmazói, értékesítői környezetvédelmileg biztonságos módon tudják kezelni ezt a terméket hulladék szempontjából is.

## EU Megfelelőségi Nyilatkozat

---



A Xiaomi Communications Co., Ltd. ezennel kijelenti, hogy a jelen Xiaomi Smart Camera C300 modellszámú rádiófrekvenciás berendezés megfelel a 2014/53/EU európai irányelvnek. Az EU megfeleléségi nyilatkozat teljes szövege elérhető a következő weboldalon: <http://www.mi.com/global/service/support/declaration.html>

## Valós idejű térfigyelés

---

Név: Xiaomi Smart Camera C300

Modell: XMC01

Termékméretei: 115 × 78 × 78 mm  
Blendenyílás mérete: F1.4

Üzemi hőmérséklet: -10 °C–40 °C

Tárhely: MicroSD kártya (legfeljebb 256 GB)

Vezeték nélküli kapcsolat: Wi-Fi IEEE 802,11 b/g/n 2,4 GHz Bluetooth  
üzemi frekvencia: 2412–2472 MHz

Wi-Fi maximális kimeneti feszültsége: <20 dBm  
Nettó

súly: 327 g

Bemenet: 5 V 2 A

Felbontás: 2304 × 1296

Videókodek: H.265

Gyártó: Xiaomi Communications Co., Ltd.

Cím: #019, 9th Floor, Building 6, 33 Xi'erqi Middle Road,  
Haidian District, Beijing, Kína