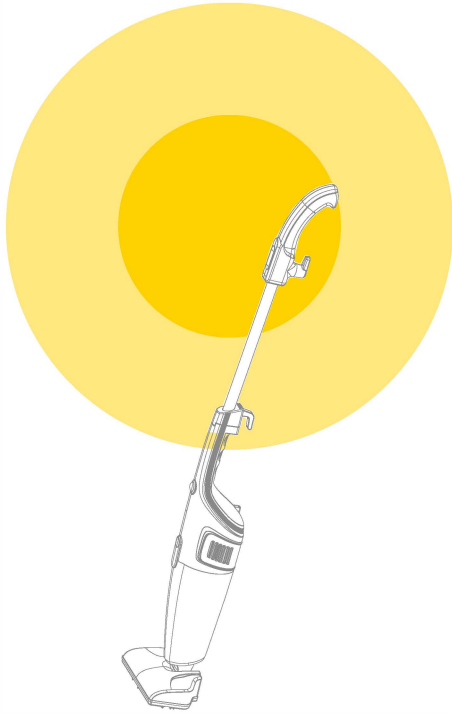


deerma



Deerma Vezeték nélküli porszívó

olyanatos nagy habzás elviheti a port
Nagyszerű a helyzet: a finom por gyors és kíméletlenül felhúzása
oninden sarokhoz.
A por és a baci áronlásának hatékony tárolása tiszta IMG területet
biztosít
DX115C

Olvassa el figyelmesen a használati utasítást

deerma

Guangdong Deerma Technology Co., Ltd.

Add: No.4-1 Longhui Road, Malong Village Committee, Beijiao Town,
Shunde District, Foshan City, Guangdong Province, China.

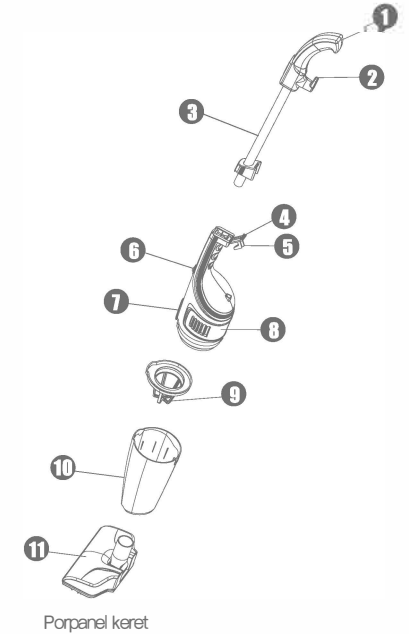
deerma

Elővigyázatosság

1. A lre porszívó olyan elektromos készülék, amelyet a
kézikönyvben szereplő foeltételekkel összhangban kell használni.
Megfoelelően őrizze meg a kézikönyvet a későbbi hivatkozásokhoz.
 2. Patak és erősítse meg, hogy a porszívót ugyanazon a
foeszültségen kell használni, mint a tápfoeszültséget.
 3. Ne kezelje az összecsuható tárgyakat, mert ellenkező esetben
károsíthatja a porszívót vagy tüzet okozhat, ami örök sérüléseket
és egyéb baleseteket okozhat.
A:Forró tárgy, például széntűz;
B.Nagy éles töredékek, például üveg;
C.Ártalmas tárgyak vagy vwater és foolyadékok (wM3111 és
rorodens);
D.Gyúlékony és robbanékony anyagok, például gawline vagy
alkoholos termékek.
 4. Tisztítás, javítás vagy a porszívó ideiglenes használata nélkül
kapcsolja ki az áramot. A készülék kikapcsolásakor ne húzza meg
a tápkábelt. A dugó eltávolításához foogja meg a dugó műanyag
foülét.
 5. Ne merítse a porszívó foőgépét vízbe, hogy elkerülje a
foútótestek vagy a tűző nap, valamint a tűz elkerülését.
 6. A balesetek elkerülése érdekében a gyermekek nem játszhatnak
a porszívóval.
 7. Ne használja a porszívót a következő esetekben: A leeső
és nyilvánvaló sérülés vagy rendellenes működés;
 8. Sérült tápkábel.
- Ebben az esetben ne nyissa ki a gépet, hanem küldje el a
gépet karbantartás céljából az üzem kijelölt karbantartási
osztályára.

deerma

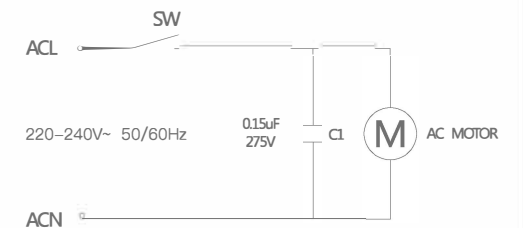
Termék áttekintő ábra



- Porpanel keret
- | | | | |
|----------|----------------------|-------------------|-------------|
| 1 Kar | 5 fogantyú csat | 2 Táp kábel | 9 Szűrő |
| 3 Fémcső | 7 Portartálykapcsoló | 10 Porpanel keret | 11 Földkefe |
| 4 Csat | 8 Géptest | | |

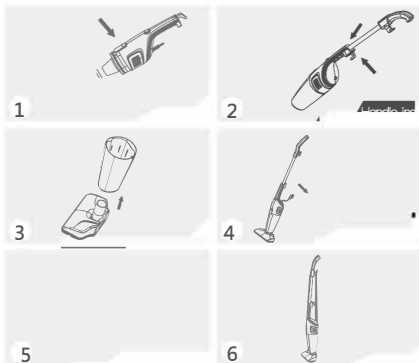
Kördiagram

Ez a diagram csak tájékoztató jellegű. Bármilyen változás esetén
további értesítést nem adunk ki. A termékre a valós tárgy
vonatkozik, és cégünk foenntartja a jogot a végső értelmezésre.



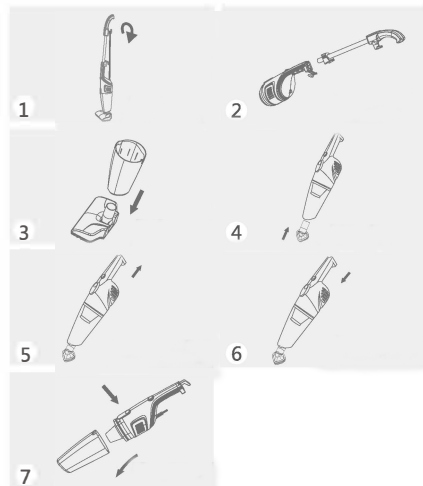
A termék alkalmazása

Fogantyú toló használat:



1. Használat előtt nyomja meg a porpanel keret kapcsolóját a porpanel keretének kinyitására, győződjön meg róla, hogy a porpanel kerete fel van szerelve a szűrőkkel, és szerelje vissza a por panel keretet. Ellenőrizze, hogy a testrészek jól vannak-e csatlakoztatva, és állítsa a főkapcsolót "Q" (kikapcsolt) fokozatra.
2. Nyissa ki a csavart a gép fő fogantyújának hátsó részén, igazítsa a fémcsövet a sarok közepén levő szerephez, helyezze egyenesen a fémcsövet a fa aljára, majd rögzítse a fogantyú csatját a rögzített blokkhoz a fémcső fogantyúszerelvény.
3. A földkefe a gép testének főkapcsolójának iránya felé néz. Helyezze a földkefét a szívócsonkba, és ellenőrizze, hogy a csatlakozás biztonságos-e.
4. Helyezze a hálózati csatlakozót az aljzatba, és ellenőrizze, hogy a kapcsolat biztonságos-e. Állítsa a gép testének főkapcsolóját "1" (BE) fokozatba, és a porszívó elkezd működni.
5. Állítsa a főkapcsolót "O" (KI) fokozatba, és húzza ki a csatlakozót az aljzattól.
6. Tekerje fel a tápkábelt a két tápkábel kampóra, és helyezze a tisztítószert egyenesen a tárolóba.

Fogantyú emelő használat:



1. Forgassa el a tápkábel fogantyút a fogantyún, hogy gyorsan kioldja a tápkábelt.
2. Miután kinyitotta a csatot a fémcső rögzítő tömbjéből, húzza ki egészében a fém fogantyút, majd rögzítse a csatot a gép fő fogantyújának megfelelő helyzetébe.
3. Forgassa lassan és szilárdan a földkefét, és a földkefe lazulása után távolítsa el.
4. Helyezze a kefefűvókát a szívónyílásba a nyíl irányában, a (4) ábra szerint.
5. Helyezze a hálózati csatlakozót az aljzatba, és ellenőrizze, hogy a kapcsolat biztonságos-e. Állítsa a gép testének főkapcsolóját "1" (BE) fokozatba, és a porszívó elkezd működni.
6. Állítsa a főkapcsolót "Q" (KI) fokozatba, és húzza ki a csatlakozót az aljzattól.
7. Nyomja meg a porpanel keret kapcsolóját, vegye a por panel keretet a szűrővel, majd vegye ki a szűrőt, hogy a szemetet a por panel keretébe helyezze a hulladéktartályba.

Hibaelemzés és hibaelhárítás

Megjegyzés: Hibaelhárítás előtt áramtalanítsa és húzza ki a hálózati csatlakozót.

A porszívó csökkentett szívókarrel és rendellenes hanggal rendelkezik.

Hibaelhárítás:

Kapcsolja ki (túlmelegedett motor).

Elakadt földkefe vagy szívó

Hibaelhárítás:

Kotorja be a mellékleteket.

Blokkolt szűrő

Hibaelhárítás:

Tisztítsa meg vagy cserélje ki a szűrőt.

A porszívó motorja nem működik

Hibaelhárítás:

Ellenőrizze, hogy a dugó megfelelően van-e bedugva a konnektorba vagy az áram be van kapcsolva

A gép hirtelen leállt

Hibaelhárítás:

Kapcsolja ki a főkapcsolót, húzza ki a hálózati csatlakozót, majd miután a porszívó 30 percig hűlt, tisztítsa meg a szemetet a porpanel keretében, és használja újra a gépet.

Ha a probléma továbbra is fennáll, kérjük, forduljon speciális karbantartási osztályunkhoz a karbantartásért.

Tisztítás és Karbantartás



Napi karbantartás

Nyissa ki a porpanel keretét, vegye ki a szűrőt, mossa le a szűrőt vízzel, és hagyja magától megszáradni.

Övintézkedések:

1. Tisztítsa meg a szűrőt havonta legalább egyszer. ha a szűrőn nyilvánvaló felhalmozódás tapasztalható, azonnal köböltse le. Mosás után szárítsa meg a szűrőt használat előtt.
2. Működtesse a porszívót beépített szűrővel.
3. A porszívó újbóli használata előtt ellenőrizze, hogy a szűrő be van-e helyezve vagy sérült-e.