



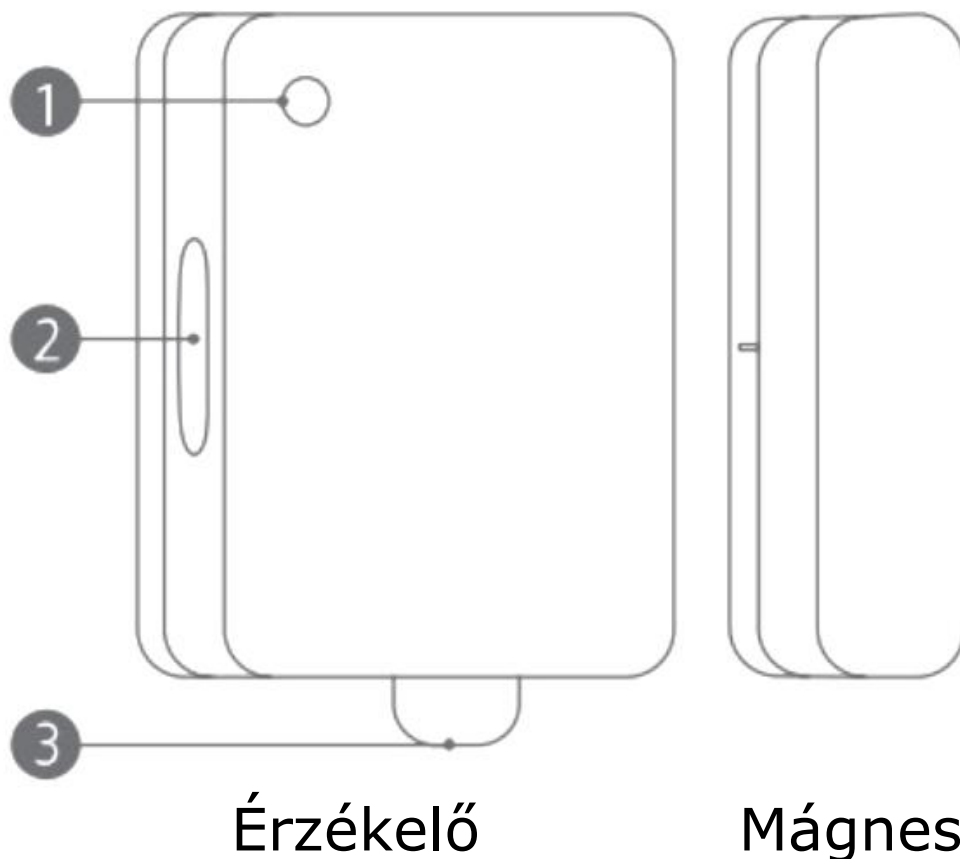
xiaomi Door and Window Sensor 2 Használati Utasítás

Termék áttekintés

A Mi Door and Window Sensor 2 felszerelhető ajtókra, ablakokra, fiókokra stb. Az érzékelő és a mágnes közelítésével illetve szétválasztásával, az ajtók vagy ablakok nyitási és záródási állapota valós időben érzékelhető, a fényérzékelő pedig érzékeli a környező hely fényintenzitását.

Alacsony fogyasztású, szerszám nélkül telepíthető, és rögzítés után készen áll a használatra.

Megjegyzés: Ez a termék csak beltéri használatra készült, és az intelligens vezérléshez Bluetooth-átjáróhoz kell csatlakoztatni.



1. Indukciós lencse (beépített állapotjelző és fényérzékelő)

2. Reset gomb

Nyomja meg: ébressze fel a Bluetooth-kapcsolatot

Nyomja meg és tartsa lenyomva 3 másodpercig: Reset / erősítse meg a hozzáadást

3. Védőfólia (Használat előtt távolítsa el)

Megjegyzés: A Mi Door és Window Sensor 2 OTA frissítése során nyomja meg röviden a reset gombot a Bluetooth-kapcsolat felébresztéséhez.

A részletes lépésekért kövesse a Mi Home alkalmazás utasításait.

Csatlakozás a Mi Home/Xiaomi Home App alkalmazáshoz

Ez a termék a Mi Home/Xiaomi Home alkalmazással* működik. Használja a Mi Home/Xiaomi Home alkalmazást az eszköz vezérléséhez, és interakcióba léphet más intelligens otthoni eszközökkel.

Az alkalmazás letöltéséhez és telepítéséhez olvassa be a QR-kódot. A rendszer a kapcsolatbeállítási oldalra irányítja, ha az alkalmazás már telepítve van, vagy keressen rá a „Mi Home/Xiaomi Home” kifejezésre az alkalmazásboltban a letöltéshez és telepítéshez.

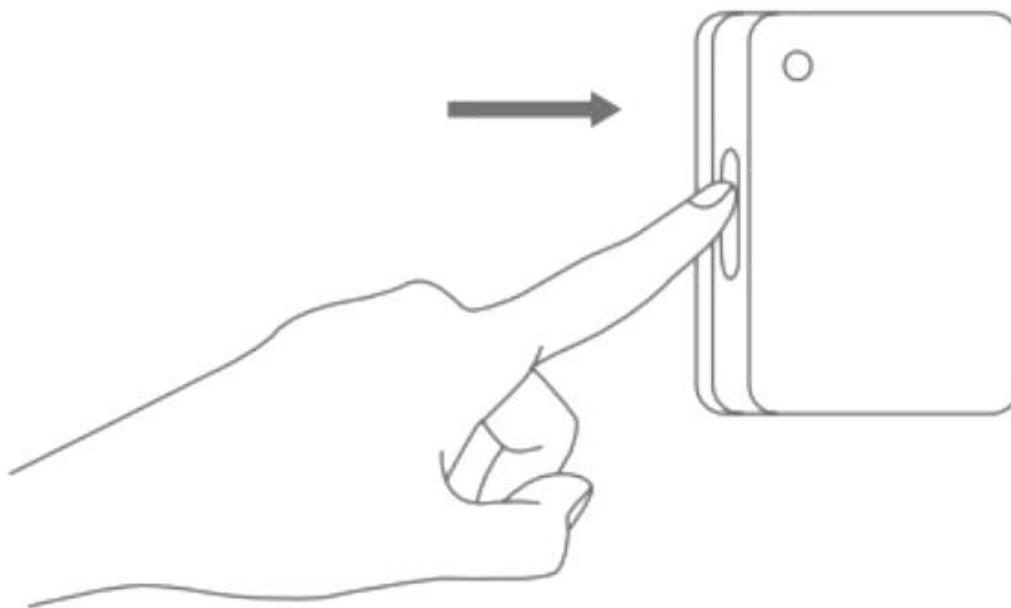
* Az alkalmazás Xiaomi Home alkalmazásként érhető el Európában (kivéve Oroszországot). Az eszközön megjelenő alkalmazás nevének alapértelmezettnek kell lennie.



Eszköz hozzáadása

1. Nyissa meg a Mi Home/Xiaomi Home alkalmazást, és jelentkezzen be fiókjába.
2. Érintse meg a + gombot az alkalmazás kezdőlapjának jobb felső sarkában, hogy belépjen az Eszköz hozzáadása oldalra.
3. Érintse meg az rd elemet az Eszköz hozzáadása oldal jobb felső sarkában, olvassa be a termék QR-kódját, és kövesse az utasításokat az eszköz hozzáadásának befejezéséhez és használatának megkezdéséhez.

Megjegyzés: Ha a termék QR-kódját nem lehet beolvasni, akkor a „Mi Door and Window Sensor 2” terméknévre keressen rá az alkalmazásáruházban a hozzáadás befejezéséhez. Ha nem adható hozzá, próbálkozzon újra, miután a telefont a lehető legközelebb tartotta az érzékelőhöz. Kérjük, telepítse és rögzítse az eszközt, miután sikeresen hozzáadta.



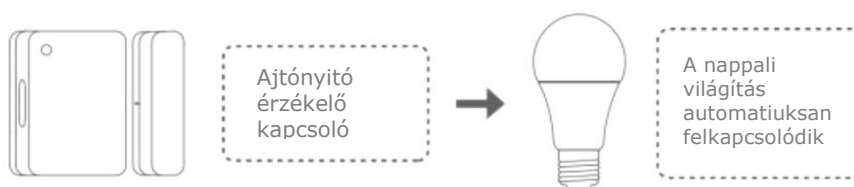
Nyomja meg és tartsa lenyomva a reset gombot 3 másodpercig, amíg a visszajelző folyamatosan háromszor fel nem villan, majd engedje fel.

Megjegyzés: Lehet, hogy az alkalmazás verziója frissült, kérjük, kövesse az aktuális alkalmazáson alapuló utasításokat változat.

Intelligens jelenetek

Ez a termék intelligens jeleneteket tud létrehozni a Mi Home/Xiaomi Home alkalmazáson keresztül, hogy kapcsolatot teremtsen más okoseszközökkel.

Példa egy intelligens jelenetre: Ha éjszaka kinyitják az ajtót, az kioldja az ajtó- és ablakérzékelőt, valamint a nappali a szobavilágítás automatikusan bekapcsol.



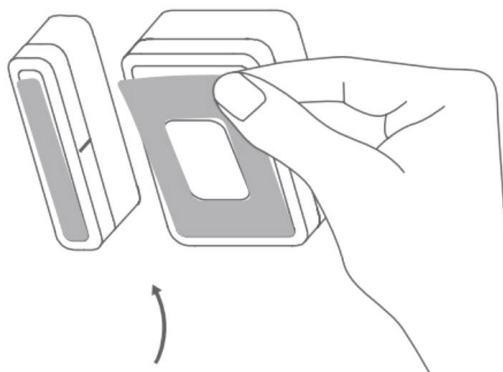
Ha kinyitják az ablakot, hogy szellőztesse a helyiséget, működésbe lép az ajtó- és ablakérzékelő, és a légtisztító kikapcsol automatikusan.



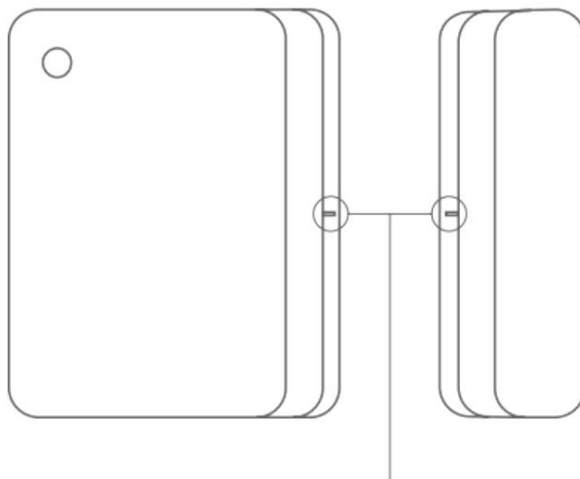
További csatlakozási funkciókhoz érintse meg a + gombot a képernyőn a kezdőlap jobb felső sarkában a Mi Home/Xiaomi Home alkalmazásban, és válassza ki a eszközt kapcsolódó feltételként, amivel intelligens kapcsolati jeleneteket hozhat létre a tényleges forgatókönyv szerint.

Telepítés

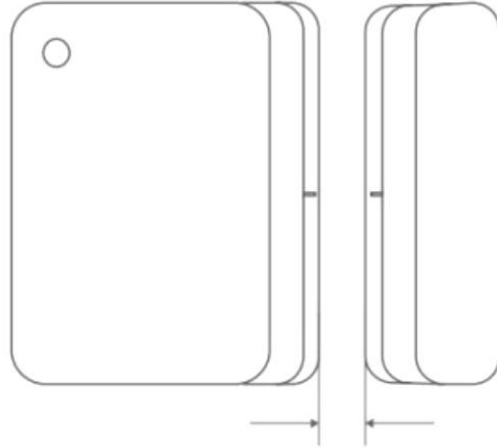
1. Ragassza fel az öntapadó matricákat az érzékelő és a mágnes alsó hornyába. Távolítsa el a védőfóliát a ragasztómatricákról a felhelyezéskor.



2. Az érzékelő egység és a mágnes oldalán lévő jelöléseket a lehető legnagyobb mértékben igazítsa egymáshoz a telepítéskor.

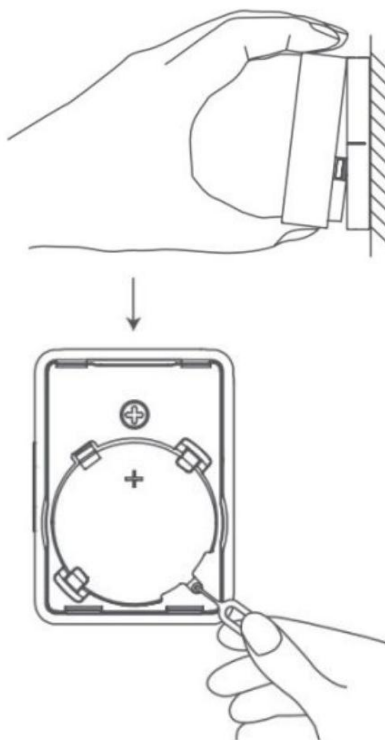


3. Rögzítse az érzékelőt és a mágnezt a terület fix és mozgatható (nyitható/zárható) oldalára. Az érzékelőt javasolt a rögzített felületre, a mágnezt pedig a mozgatható felületre szerelni, ill ügyeljen arra, hogy a kettő közötti távolság 18 mm-nél kisebb legyen, amikor az ajtó vagy ablak be van csukva.



Megjegyzés: A ragasztómatrica felületének tisztának és száraznak kell lennie. Kerülje az érzékelő leejtését telepítés közben, mert könnyen megsérülhet az érzékelő teste.

Elemcsere



1. Helyezze a hüvelykujját az érzékelő testének hornyába, és emelje fel a testet, hogy elválassza a hátuljától.
2. Helyezzen egy tűt vagy hasonló szerszámot a lyukba, és emelje fel az akkumulátort az eltávolításhoz.
3. Helyezze be a CR2032 elemet az elemtartóba úgy, hogy a pozitív pólusa felfelé nézzen.
4. Igazítsa az érzékelő testét a hátlaphoz, és erősen nyomja meg, hogy a helyére pattanjon.

Műszaki adatok

Név: Mi ajtó- és ablakérezkelő 2 vezeték nélküli

Csatlakozás: Bluetooth 5.1 BLE

Elem típusa: CR2032 (telepített)

Maximális kimeneti teljesítmény: 10 dBm

Tétel Méretek: 34,0 x 32,7 x 14,5 mm

Üzemi páratartalom: 0-95% relatív páratartalom, nem lecsapódó

GARANCIA ÉRTESEITÉS

Xiaomi-felhasználóként bizonyos feltételek mellett további garanciákat élvezhet. A Xiaomi konkrét ajánlatokat kínál fogyasztói jótállási előnyök, amelyek kiegészítik, és nem helyettesítik az Ön által biztosított jogi garanciákat a nemzeti fogyasztóvédelmi jog szerint. A törvényes jótállás időtartamát és feltételeit a megfelelő helyi hatóságok törvényei biztosítják. A fogyasztói jótállás előnyeivel kapcsolatos további információkért látogasson el a Xiaomi hivatalos webhelyére:

<https://www.mi.com/en/service/warranty/>

A törvények által tiltott vagy a Xiaomi által más módon megígért esetek kivételével az értékesítés utáni szolgáltatások az eredeti vásárlás országára vagy régiójára korlátozódnak. A fogyasztói garancia keretében a törvény által megengedett legteljesebb mértékben a Xiaomi saját belátása szerint megjavítja, kicseréli vagy visszatéríti az Ön termékét. Szokásos használat és a felhasználó hanyagságából vagy hibájából eredő szakadásokért, vis maior esetén, rongálásokért vagy károkért nem vállalnak garanciát. A kapcsolat az értékesítés utáni szolgáltatást igénybe vevő bármely személy lehet a Xiaomi hivatalos szervizhálózatában, a Xiaomi felhatalmazottja, forgalmazók, vagy a végső szállító, aki eladta a termékeket Önnek. A jelen garanciák Hongkongban és Tajvanon nem érvényesek. Nem megfelelően importált termékek és/vagy nem a Xiaomi gyártotta és/vagy nem megfelelően szerezték be a Xiaomitól vagy a Xiaomi hivatalos eladójától, a jelen garancia nem

vonatkozik rájuk. A vonatkozó jogszabályok értelmében Ön jótállásban részesülhet a nem hivatalos kiskereskedőtől, aki értékesítette a terméket. Ezért a Xiaomi felkéri Önt, hogy lépjen kapcsolatba a kereskedővel, akitől vásárolta a termék.

Szabályozási megfelelési információk

Hulladékkezelési információ



Minden termék, amelyen ez a szimbólum látható elektromos és elektronikus berendezés hulladéka (2012/19/EU Hulladékkezelési irányelv szerint), amely nem keverhető háztartási hulladékkal. Ehelyett meg kell védenie az emberi egészséget és a környezet védelmét azáltal, hogy a használt berendezéseit egy kijelölt gyűjtőhelyen adja át újrahasznosítás céljából a kormány vagy a helyi hatóságok által kijelölt elektromos és elektronikus berendezések hulladékainak megjelölt gyűjtőhelyen. A helyes ártalmatlanítás és az újrahasznosítás segít megelőzni a környezetre és az emberi egészségre gyakorolt lehetséges negatív következményeket. Kérjük, lépjen kapcsolatba a gyártóval vagy a helyi hatóságokkal további információkért a gyűjtőpontok helyszínéről, valamint a feltételeikről.

EU megfelelési nyilatkozat

A [Tianjin Hualai Technology Co., Ltd.] ezennel kijelenti, hogy az [MCCGQ02HL] típusú rádióberendezés megfelel a 2014/53/EU irányelvnek. Az EU-megfelelési nyilatkozat teljes szövege a következő címen érhető el:

<http://www.mi.com/global/service/support/declaration.html>

