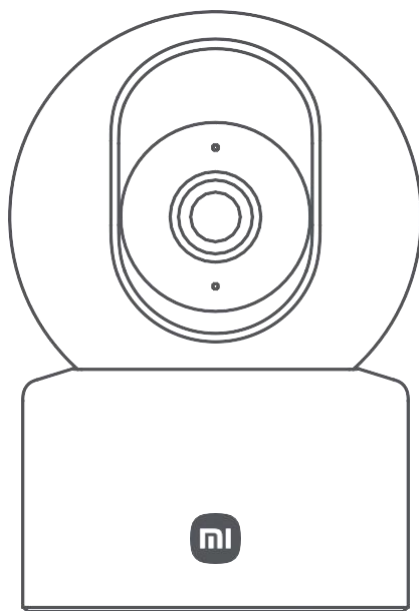


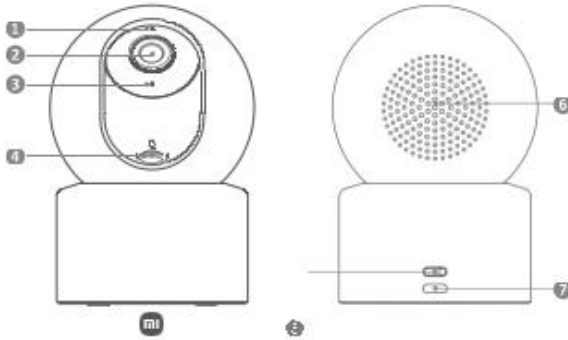
Xiaomi Smart Camera C301

Biztonsági kamera



Használati utasítás

Termék



1. Állapotjelző
2. Objektív
3. Mikrofon
4. Micro SD kártya foglalat
5. RESET gomb
6. Hangszóró
7. Micro USB tápcsatlakozó

Kamera rögzítése

A kamera elsősorban sík felületre (asztalra, polcra, szekrényre) helyezhető, illetve falra, mennyezetre is rögzíthető.

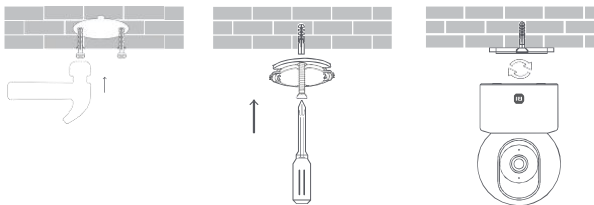
Jelölje meg a rögzítőfuratok helyét!

Fúrjon lyukat a megjelölt helyeken! A lyukak átmérője 6 mm, mélysége 30 mm legyen!

Helyezzen be a mellékelt dübeleket a lyukakba!

Fordítsa a rögzítőlapot a nyilakkal előre, majd igazítsa a lyukakhoz! Csavarja be a csavarokat egy keresztthornyú csavarhúzóval!

Igazítsa a kamera alján lévő hornyokat a rögzítőlaphoz, és forgassa az óramutató járásával



megegyező irányba, amíg a helyére kattan!

A rögzítésre használt felületnek el kell bírnia a kamera tömegének legalább háromszorosát! Az esetleges sérülések elkerülésének érdekében a kamerát rögzítse biztonságosan, a telepítési utasításoknak megfelelően!

Alkalmazás a telefonon

Telepítse fel Android esetében a Mi Home, Apple iOS esetében a Xiaomi Home alkalmazást! Indítsa el a programot, és jelentkezzen be a Mi fiókba, vagy regisztráljon egyet! Az alapbeállítások után bökjön a hozzáadás gombra, és válassza ki a megfelelő készüléket! Kövesse az utasításokat, majd bökjön a Next gombra! Állítsa be a Wi-Fi hálózatot, és elindul a keresés! Az állapotjelző narancs színnel kezd



villogni, amíg várakozik a kapcsolódásra. Kékre vált, amikor a kamera csatlakozása sikeresen befejeződött. Ügyeljen, hogy a mobilkészítő 2,4 GHz-es hálózaton csatlakozzon! Mindig az alkalmazás aktuális verzióját használja!

A gyári beállítások visszaállítása

Amennyiben a hálózat, amihez a kamera csatlakozik, vagy a Mi fiók, amivel a kamerát párosították, módosul (pl. router vagy mobilkészítő csere), akkor a gyári alapállapot beállításához tartsa nyomva a RESET gombot kb. 7 másodpercig! A sikeres visszaállítást egy hang jelzi. Ezt követően csatlakoztathatja az új hálózathoz, illetve az új mobilkészítőhöz.

A gyári beállítások visszaállítása nem törli a memóriakártya tartalmát.

Használat

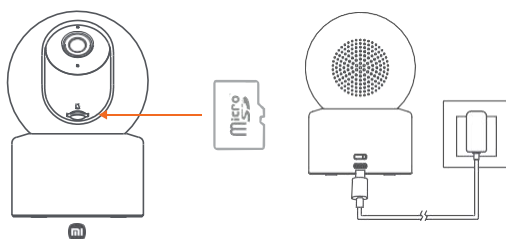
Micro SD kártya telepítése

Győződjön meg arról, hogy a kamera ki van kapcsolva! Fordítsa felfelé az objektívet, hogy hozzáférjen a Micro SD kártyanyíláshoz! Helyezze be a kártyát úgy, hogy érintkezői lefelé nézzenek!

A kártya behelyezése, illetve eltávolítása előtt mindig húzza ki a kamerát az áramforrásból!

Használjon márkás, legfeljebb 256 GB

kapacitású kártyát! Az olvasás/írás sebessége ne legyen kevesebb, mint az U1 Class 10 szabvány szerint!



Bekapcsolás, működés

Csatlakoztassa a töltőkábelt a Micro USB aljzathoz! A kamera bekapcsol, az állapotjelző narancs színnel gyorsan villog.

Bekapcsolt állapotban ne forgassa el az objektívet, ne is erőltesse! Ha a beállítás pontatlan, kalibrálja az alkalmazásban!

Állapot kijelzése

Világító kék: kapcsolódva/megfelelő működés

Villogó kék: kapcsolódás szerverhez/OTA frissítés folyamatban

Világító narancs: kapcsolódásra vár/RESET sikeres

Villogó narancs: kapcsolódás hálózathoz



Figyelmeztetés

A kamera működési hőmérséklete -10 és 45 °C között van. Ne használja a kamerát olyan környezetben, ahol a hőmérséklet a megadott tartományon kívül esik!

A kamera precíziós elektronikai készülék. A normál működés érdekében ne helyezze magas páratartalmú környezetbe, és ne engedje, hogy víz kerüljön bele!

A kamera megfelelő teljesítményének érdekében, lehetőleg ne helyezze fényvisszaverő felületre (pl. üveglak, fehér fal), vagy azok közelébe, mert a kép túlságosan világos lesz, így a távolabbi területek sötétek maradhatnak, vagy teljesen fehér felvételek készülhetnek!

Győződjön meg róla, hogy a kamera megfelelően erős Wi-Fi fedettségű helyre telepítette! Lehetőleg ne kerüljön olyan tárgyak közelébe, melyek befolyásolhatják a Wi-Fi jel erősségét (pl. fémtárgyak, mikrohullámú sütő stb.)!

Normál körülmények között a kamera antennája és egy emberi test között legalább 20 cm távolságnak kell lennie!

Specifikáció

- 2304×1296 (2K) felbontás
- H.265 videó kódolás
- 360° horizontális elforgatás (Pan)
- 107° vertikális elforgatás (Tilt)
- Beépített mikrofon és hangszóró
- Éjszakai üzemmód
- Micro SD kártya bővítőhely ($8-256$ GB)
- Wi-Fi 802.11 b/g/n 2,4 GHz
- Működési hőmérséklet: $-10-45$ °C
- Tápellátás: DC 5 V, 1 A
- Android és iOS mobilalkalmazás
- Méretek: $115 \times 78 \times 76$ mm

A termék jellemzői, technikai paraméterei, a kezelés, irányítás módja, valamint a csomag tartalma előzetes értesítés nélkül megváltozhatnak.

