

Xiaomi Multifunctional Rice Cooker Multifunkciós Rizsfőző

Használati utasítás



Használat előtt figyelmesen olvassa el ezt a használati utasítást, és őrizze meg későbbi használatra. A rizsfőző kizárólag háztartási használatra szolgál.

Óvintézkedések

Használati korlátozások

Tartsa távol a rizsfőzőt gyermekektől.

A rizsfőző normál működési magassági tartománya 0–2000 méter.

Ne helyezze a rizsfőzőt instabil vagy nedves felületre. Tartsa távol tűztől vagy hőforrásoktól (például tűzhelyek), lehetőleg 30 cm-re vagy annál nagyobb távolságra.

Ne helyezze a rizsfőzőt elektromágneses interferenciára érzékeny eszközök közelébe.

Ne használjon nem rendeltetésszerű vagy deformált belső edényt, hogy megelőzze a túlmelegedés miatti égési sérüléseket és egyéb sérüléseket.

Tisztítás és karbantartás

Ne merítse vízbe a rizsfőzőt, és ne öntse le vízzel.

Ne használjon acélgyapotot vagy más kemény tárgyat a belső edény tisztításához vagy súrolásához.

Csak puha ruhát használjon a tisztításhoz.

AC hálózati kábel

Csak a kézbesített AC hálózati kábelt használja.

A rizsfőző javítása és áthelyezése előtt húzza ki a hálózati kábelt

Ha a hálózati kábel megsérül, cserélje ki a gyártótól vagy szerviz képviselőtől beszerezhető speciális kábelre vagy szerelvényre.

Ne hajlítsa, húzza vagy csavarja meg a hálózati kábelt, különben a belseje kijöhet, vagy eltörhet.

Ne használja a hálózati kábelt más berendezésekkel.

Óvintézkedések a tápegység használatával kapcsolatban

- A tűz és az áramütés elkerülése érdekében ne használjon 220–240 V váltóáramtól eltérő tápegységet.
- Mindig a hálózati csatlakozónál fogva húzza ki a rizsfőzőt. Az áramütés vagy a rövidzárlat által okozott tűz elkerülése érdekében ne húzza meg a hálózati kábelt.
- Ne engedje, hogy gyermekek felügyelet nélkül használják a rizsfőzőt, és tartsa távol a csecsemőktől, hogy elkerülje az áramütést, égési sérüléseket vagy egyéb sérüléseket.

- Ne dugja be vagy húzza ki a tápkábelt nedves kézzel, hogy elkerülje az áramütést vagy a sérüléseket.
- Csak 10 A vagy annál nagyobb névleges áramerősségű földelt elektromos aljzatot használjon, hogy elkerülje a tűz és más lehetséges veszélyek kockázatát.

A környezettel kapcsolatban

A gőz és a hő károsíthatja, elszínezheti vagy deformálhatja a falakat és a bútorokat, ezért lehetőleg tartsa a terméket legalább 30 cm távolságra minden faltól és bútortól.

Ha a rizsfőzőt konyhaszekrényben, stb. használja, ügyeljen a hely megfelelő szellőzésére.

Használat közben

- Ne használja a belső edényt más hőforráson, például indukciós rizsfőzőn vagy gáztűzhelyen.
- Ne tegye a belső edényt és a tartozékokat a mosogatógépbe tisztítás céljából.
- Az áramütés és egyéb sérülések elkerülése érdekében ne helyezzen be semmit a gőzkimenetbe vagy a résekbe.
- Ne érintse meg közvetlenül kézzel a belső edényt használat közben és közvetlenül utána, hogy elkerülje a magas hőmérséklet által okozott égési sérüléseket.
- Használat közben vagy közvetlenül utána ne érintse meg a gőzkimenetet. Tartsa távol gyermekektől és csecsemőktől, és tegyen különleges óvintézkedéseket a leforrázás megelőzése érdekében.
- Használat közben ne mozgassa vagy rázza a rizsfőzőt.
- Ne használja ezt a rizsfőzőt olyan ételek készítésére, amelyek eltömíthetik a gőzszelepet (például hínár és moszat).
- Használat közben ne takarja le a rizsfőző gőzszelepét más tárgyakkal, hogy ne akadályozza a gőz kibocsátását.
- Ha a rizst több mint 12 órán keresztül melegen tartás üzemmódban hagyja a rizsfőzőben, különös szaga lesz.
- Ezt a készüléket nem használhatják olyan személyek (beleértve a gyerekeket is), akik csökkent fizikai, érzékszervi vagy mentális képességekkel rendelkeznek, vagy nem rendelkeznek tapasztalattal és tudással, kivéve, ha a biztonságukért felelős személy felügyeli őket, és utasította őket a készülék használatára vonatkozóan, összhangban a IEC60335 szabvánnyal.

- Ezt a készüléket használhatják 8 éves vagy idősebb gyermekek felügyelet alatt, vagy ha utasítást kaptak a készülék biztonságos kezeléséhez, és ha megértik a lehetséges veszélyeket. A tisztítást és a felhasználói karbantartást ne végezzék gyermekek, kivéve ha több mint 8 évesek és felügyelet alatt vannak. Tartsa távol a 8 évesnél fiatalabb gyermekektől a készüléket és a kábelét összhangban az EN 60335 szabvánnyal.
- A készülékeket csökkent fizikai, érzékszervi vagy mentális képességekkel rendelkező, tapasztalattal és tudással nem rendelkező személyek is használhatják, ha felügyeletet kaptak, vagy utasítást kaptak a készülék biztonságos használatára vonatkozóan, és megértik az ezzel járó veszélyeket, összhangban az EN 60335 szabvánnyal.
- Gyermekek ne játszanak ezzel a készülékkel összhangban az EN 60335 szabvánnyal.

Használat után

Használat után, ne felejtse el kikapcsolni a rizsfőzőt, és húzza ki a hálózati kábelt.

Rendszeresen ellenőrizze a gőzkimenetet, hogy megbizonyosodjon róla, hogy nincs-e eltömődve.

Azonnal hagyja abba a termék használatát, és húzza ki a konnektorból a hálózati kábelt, ha hibát észlel vagy ha a készülék meghibásodik. A első edényt akkor távolítsa el, amikor már kihűlt.

További óvintézkedések

A sérülések vagy a meghibásodás elkerülése érdekében ne ejtse le a rizsfőzőt, és ne üsse kemény tárgyakkal.

Ne használja a rizsfőzőt, ha a belső készlet sérült, hogy elkerülje a gőz vagy forrásban lévő tárgy szivárgása által okozott forrázást vagy egyéb sérüléseket.

Ne módosítsa a készüléket.

Csak szerelő szakember szerelje szét vagy javítsa meg a terméket, a tűz, az áramütés és a sérülések kockázatának elkerülése érdekében.

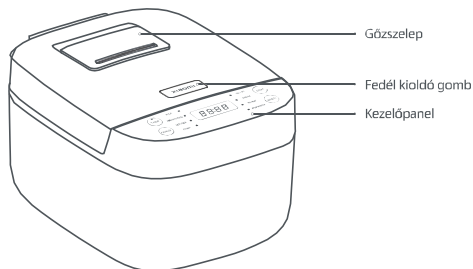
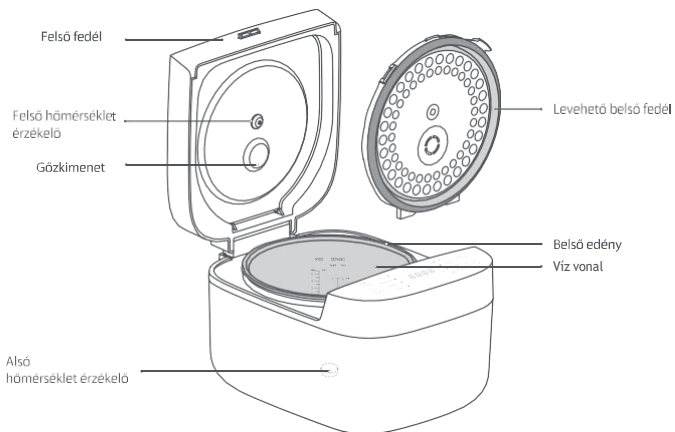
Hiba vagy meghibásodás esetén azonnal hagyja abba a termék használatát, hogy elkerülje a tüzet, áramütést vagy más sérüléseket.

Kerülje el, hogy a termék szilikon részei érintkezzenek olyan alkoholtartalmú italokkal, amelyek alkoholtartalma meghaladja az 50%-ot. FIGYELMEZTETÉS: A fűtőelemek felületén használat után maradványhő marad.

FIGYELMEZTETÉS: A rizsfőző helytelen használata sérüléseket okozhat.

FIGYELMEZTETÉS: Ne fröcsköljön folyadékot a csatlakozóra.

Termék áttekintés



LED Numerikus kijelző



A termék, a tartozékok és a felhasználói felület illusztrációi ebben a használati utasításban csak tájékoztató jellegűek. A tényleges termék és a funkciói a termék fejlesztései miatt változhatnak.

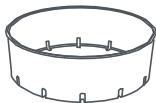
Kiegészítők



Rizslapát



Merőkanál



Gőzkosár



Mérőpohár



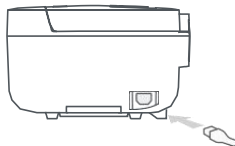
Hálózati tápkábel

A használat módja

Csatlakoztassa a tápegységet

Dugja be a tápkábelt a rizsfőző hátulján lévő csatlakozóba, a másik végét pedig egy AC aljzatba.

Megjegyzés: A rizsfőző automatikusan készenléti üzemmódba kapcsol, ha 5 percen belül nem végez semmilyen műveletet. Bármelyik gomb megnyomásával feleltetheti a készenléti módból.



2. Csatlakozás a Mi Home/Xiaomi Home App alkalmazáshoz

Ez a termék a Mi Home/Xiaomi Home app* alkalmazással működik. Használja a Mi Home/Xiaomi Home app alkalmazást a készülék irányításához, és hogy interakcióba lépjen más intelligens otthoni eszközökkel.

Szkenelje be a QR-kódot az alkalmazás letöltéséhez és telepítéséhez.

Ha az alkalmazás már telepítve van, a rendszer átirányítja a kapcsolat beállítási oldalára. Vagy keresse meg a "Mi Home/Xiaomi Home" alkalmazást az alkalmazási boltban a letöltéshez és telepítéshez.

Nyissa meg a Mi Home/Xiaomi Home app alkalmazást, nyomja meg a "+"-t a felső jobb oldalon, és utána kövesse az utasításokat az eszköze hozzáadásához.



* Az alkalmazást Xiaomi Home app alkalmazásként emlegetik Európában (kivéve Oroszországban).

Az eszközön megjelenített alkalmazás nevet kell alapértelmezettnek tekinteni.

Megjegyzés: Lehetséges, hogy az alkalmazás verziója frissítve lett, kérjük, kövesse az alkalmazás aktuális verziójának megfelelő utasításúkat.

3. Kapcsolja be vagy ki a Wi-Fi-t

Kapcsolja ki a Wi-Fi-t: Nyomja le és tartsa a törlő és a kiválasztó gombot 3 másodpercig, majd engedje fel őket. Amikor a jelzőfény villogó narancssárgáról kikapcsolt állapotba vált, a Wi-Fi ki van kapcsolva.

Kapcsolja be a Wi-Fi-t: A Wi-Fi kikapcsolt állapotban van, nyomja le és tartsa a törlő és a kiválasztó gombot 3 másodpercig. Amikor a jelzőfény kikapcsolt állapotból villogó narancssárgára vált, a Wi-Fi csatlakozásra váró állapotba lépett.

4. Wi-Fi alaphelyzetbe állítása

Készenléti módban nyomja meg és tartsa lenyomva a törlés és a kiválasztó gombokat 7 másodpercig. Amikor hallja a hangjelzést a Wi-Fi alaphelyzetbe állt, és a rizsfőző csatlakozásra váró állapotba lépett.

5. Wi-Fi állapot

Működési módok	Állapot kijelzés
Csatlakozásra várás	Villogó narancssárga
Csatlakozás	Kék villogás
Csatlakozás	

Kék tartása

Megjegyzés: Ha nem csatlakozik Wi-Fi-hoz, a jelzőfény narancssárgán villog. Ha három percig nem csatlakozik, a narancssárga jelzőfény kialszik.

Kezdjen főzni

Nyissa fel a fedelet

Nyomja le a fedél feloldó gombját a fedél felnyitásához.

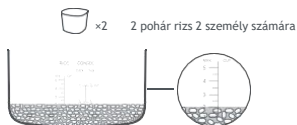
Megjegyzés: Amikor el kell távolítani a belső edényt, óvatosan nyomja vissza a felső fedelet, hogy teljesen kinyissa. A belső edény eltávolításakor kerülje a belső fedéllel való érintkezést.



2. Adjunk hozzá rizst és vizet

Példaként 2 pohár rizst használva adjon 2 mérőpohár vizet az edénybe, majd adjon hozzá vizet a negyedik mérési vonalig.

Víz hozzáadásakor ne lépje túl a megfelelő számú pohár rizshez való vízmérési vonalat, hogy elkerülje a rizsfőző túlsordulását vagy az esetleges rövidzárlatot.



3. Menü beállítása

Kapcsolja be a rizsfőzőt, és nyomja meg a kiválasztó gombot a különböző főzési módokhoz való navigáláshoz, beleértve a rizst, a barna rizst és a congeet. Például nyomja meg a kiválasztó gombot, és navigáljon a rizs módba.

4. Kezdjen főzni

Nyomja meg a start gombot a főzési mód megkezdéséhez.

FIGYELMEZTETÉS: A rizs üzemmód csak rizsfőzéshez használható. Más ételek elkészítése ebben az üzemmódban forrázást okozhat, vagy ronthatja a termék teljesítményét.

Használati utasítás

Üzemmódok váltása

Nyomja meg a választó gombot a kívánt főzési módhoz való navigáláshoz. Minden alkalommal, amikor megnyomja a gombot, a főzési mód átvált a következő sorrendben: rizs, barna rizs, congee, leves, gőzölés, melegítés és melegen tartás.

1. Rizs

A rizs mód az alapértelmezett főzési mód. A start gomb megnyomásával közvetlenül elkezdheti a rizsfőzést.

Megjegyzés: A rizs mód fix főzési ideje 1 óra.

2. Barna rizs

Nyomja meg a kiválasztó gombot, és menjen a leves módba. Ezután nyomja meg a start gombot a főzés megkezdéséhez.

Megjegyzés: A barna rizs mód fix főzési ideje 1 óra és 45 perc.

3. Congee

Nyomja meg a kiválasztó gombot, és navigáljon a congee módba. Ezután nyomja meg a start gombot a főzés megkezdéséhez.

Megjegyzés: A főzési mód alapértelmezett főzési ideje 1 óra 30 perc. Menjen a MI Home/Xiaomi Home app alkalmazásba és állítsa be a kívánt főzési időt.

4. Leves

Nyomja meg a kiválasztó gombot, és menjen a leves módba. Ezután nyomja meg a start gombot a főzés megkezdéséhez.

Megjegyzés: A leves üzemmód alapértelmezett főzési ideje 1 óra 30 perc. Lépjen a MI Home/Xiaomi Home alkalmazásba a kívánt főzési idő beállításához.

5. Gőzölés

Nyomja meg a kiválasztó gombot, és navigáljon a gőz módba. Ezután nyomja meg a start gombot a főzés megkezdéséhez.

Megjegyzés: A gőz üzemmód alapértelmezett főzési ideje 30 perc. Lépjen a Mi Home/Xiaomi Home alkalmazásba a kívánt főzési idő beállításához.

6. Melegítés

Nyomja meg a kiválasztó gombot, és lépjen a melegítés módba. Ezután nyomja meg a start gombot a főzés megkezdéséhez.

Megjegyzés: A melegítés üzemmód alapértelmezett főzési ideje 30 perc. Lépjen a Mi Home/Xiaomi Home alkalmazásba a kívánt főzési idő beállításához.

7. Melegen tartás

A főzés befejeztével a rizsfőző automatikusan melegen tartás módba lép. A melegen tartás módot manuálisan is kiválaszthatja.

Megjegyzés: Az alapértelmezett melegen tartási idő 4 óra rizs vagy barna rizs módban, és 12 óra egyéb módokban. A LED digitális kijelző pozitívan számolja a melegen tartási időt. 12 óra elteltével a rizsfőző automatikusan leállítja a melegen tartást, és kikapcsolja az üzemmódba kapcsol.

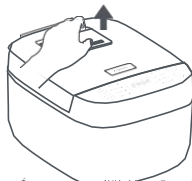
Ütemezési mód

Ha kiválaszt egy főzési módot (pl. rizs), nyomja meg az időzítő gombját, hogy beállítsa az időt a jelentől a főzés befejezéséig. Ha például 10 óra múlva szeretné elfogyasztani az ételt, állítsa az időzítőt 10:00-ra (ami 10 óra 0 perccel jelent).

Megjegyzés: Az időzítő beállítási ideje 15 perc és 24 óra között van, a főzési idő nélkül. Minden alkalommal, amikor megnyomja az időzítő gombot, az idő 15 perccel nő. Ha megnyomja és lenyomva tartja az időzítő gombot, az idő gyorsan növekszik 30 percet egységben. Nyomja meg a start gombot az ütemezett főzés elindításához. Lépjen a Mi Home/Xiaomi Home alkalmazásba a kívánt idő beállításához.

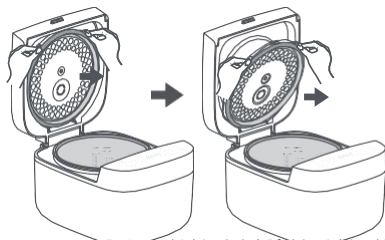
Gondozás és karbantartás

1. Szétszerelés



a. Óvatosan emeljük ki a gőzszepet, és távolítsuk el.

Megjegyzés: Minden használat után tisztítsa meg a belső fedelet és a gőzszepet.



c. Fogja meg két kézzel a belső fedelet, és húzza kifelé, majd vegye le.



b. Finoman nyomja ki a gőzszepet belső fedelet (az ábrán látható módon), és távolítsa el.

2. Összeszerelés

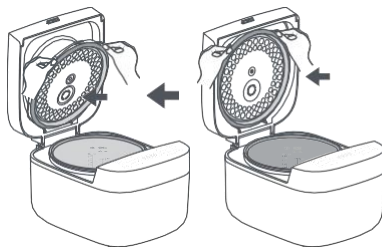


a. Illesse be és nyomja rá a belső fedelet a gőzszelre az összeszereléshez.



b. Igazítsa a gőzszelre lévő gőznyílást a gőzkimenethez, és szerelje be a gőzszelpet.

Megjegyzés: A gőzszelpet megfelelően kell beszerelni, különben forrázást okozhat, vagy ronthatja a termék teljesítményét.



c. Igazítsa a belső fedelet a reteszhöz, és finoman nyomja bele a belső fedelet. Ha kattánót hangot hall, a csatlakozás rögzült.

Megjegyzés: A belső fedelet fel kell szerelni, különben a rizsfőző felső fedele nem zárható le.

Specifikációk

Név: Okos multitfunkcionális rizsfőző	Modell: MFB120A-1
Névleges feszültség: 220–240 V~	Névleges frekvencia: 50–60 Hz
Névleges teljesítmény: 595–710 W	A rizs névleges kapacitása: 1 L
A belső edény anyaga: Alumínium ötvözet	Névleges vízkapacitás: 3 L
Wi-Fi max. kimeneti telj.: < 20 dBmBT	Wi-Fi működési frekvencia: 2412–2472 MHz
Max. kimen. telj.: < 6.58 dBm	BT Átviteli frekvencia: 2402–2480 MHz
Vezeték nélküli kaps.: Wi-Fi IEEE 802.11b/g/n 2.4 GHz	Tétel méretei: 325 × 244 × 202 mm
Kompatibilitás: Android 8.0 & iOS 12.0 or above	

Hibakódok

Kód	Hibaleírás	Megjegyzések
E-09	A felső érzékelő sérült (beleértve a rövidzárlatot és a szakadt áramkört is).	Lépjen kapcsolatba a vevőszolgálattal.
E-10	Az alsó érzékelő sérült (beleértve a rövidzárlatot és a megszakadt áramkört is).	Lépjen kapcsolatba a vevőszolgálattal.
E-11	Kommunikációs hiba.	Lépjen kapcsolatba a vevőszolgálattal.

Hibaelhárítás

Problémák	Lehetséges okok	Megoldások
A felső fedelet nem lehet becsukni.	Ellenőrizze, hogy a belső fedél megfelelően van-e beszerelve.	Helyezze fel megfelelően a belső fedelet.
A rizs félig főtt meg (alul főtt).	Elofordulhat, hogy a rizs és a víz aránya nem a kívánt (kevesebb víz). A rizst nem szabad egy lapos pohárba bevenni (túl sok rizs).	Kövesse a használati útmutatóban található kezelési utasításokat.
Túlsordul a rizs vagy congee főzés közben.	Helytelenül alkalmazza a főzési módot a congee főzésekor. A rizst és a vizet nem arányosan adta hozzá (túl sok víz). Idegen tárgyak vannak a belső edény külső aljánál.	Kövesse a használati útmutatóban található kezelési utasításokat. Távolítsa el az idegen tárgyakat.
A főzési folyamat során szag érezhető.	A gőzszelepen vagy a belső fedélen ételmaradék vagy felgyülemlett víz van. Első használatkor a gőz üzemmóddal 30 percig forralja a vizet 2-3 alkalommal, hatékonyan eltávolíthatja a különös szagokat.	Tisztítsa meg a gőzszelepet vagy a belső fedelet. A víz felforralásához kövesse az utasításokat.
Az alján lévő rizs megperzséldött.	A rizst nem tisztították meg alaposan. Idegen tárgyak vannak a belső edény külső aljánál.	Tisztítsa meg alaposan a rizst. Távolítsa el az idegen tárgyakat.
A melegen tartás üzemmódban a rizs kiszárad, vagy sajátos szagot áraszt.	A melegen tartási idő meghaladja a 12 órát. Idegen tárgyak vannak a belső edény külső aljánál.	A melegen tartási idő nem haladhatja meg a 12 órát. Távolítsa el az idegen tárgyakat.
A Wi-Fi nem tud csatlakozni.	A Mi Home/Xiaomi Home alkalmazás nem a legújabb verzió. Gyenge Wi-Fi jel a rizsfőző körül.	Frissítse a Mi Home/Xiaomi Home app alkalmazást a legutóbbi verzióra. Helyezze a rizsfőzőt erős jelű helyre.
Nem sikerült frissíteni a firmware-t.	Nem sikerült frissíteni a firmware-t a főzési folyamat során. A Wi-Fi nincs csatlakoztatva.	Frissítse a firmware-t készletléti módban. Gondoskodjon a megfelelő Wi-Fi kapcsolatról.

Megjegyzés: Ha a felső hibákat nem sikerült megoldani, kérjük, lépjen kapcsolatba a vevőszolgálat csapatával.

CE Ezzel, a Chunmi Technology (Shanghai) Co., Ltd. kijelenti, hogy a Smart Multifunctional Rice Cooker MFB120A-1 rádióberendezés típusa megfelel a 2014/53/EU irányelvnek. Az EU-megfelelőségi nyilatkozat teljes szövege az alábbi internetcímen érhető el: <http://www.mi.com/global/service/support/declaration.html>. Részletes e-kézikönyv elérése érdekében, kérjük, menjen a következő internetcímre: www.mi.com/global/service/userguide.



Minden termék, amelyen ez a szimbólum látható, elektromos és elektronikus berendezésekből származó hulladék (WEEE mint az 2012/19/EU irányelvben), amelyet nem szabad összekeverni nem szelektív háztartási hulladékkal. Helyette, védenie kell az emberi egészséget és a környezetet átadva a berendezésekből álló hulladékot az elektromos és elektronikus hulladék újrahasznosítására szolgáló gyűjtőpontba, amelyet a kormány vagy a helyi hatóságok jogosítottak fel. A helyes ártalmatlanítás és újrahasznosítás segít megelőzni a környezetre és az emberi egészségre gyakorolt lehetséges negatív következményeket. Kérjük, forduljon a telepítőhöz, vagy a helyi hatóságokhoz több információért az ilyen gyűjtőpontok hollétéről és feltételeik ismertetésével kapcsolatban.

Manufactured for: Xiaomi Communications Co., Ltd.
Manufactured by: Chunmi Technology (Shanghai) Co., Ltd.
(a Mi Ecosystem company)
Address: Building 11, 1333 Jiangnan Avenue, Changxing Science
and Technology Park, Lingang, Shanghai, China
Made in China
További információkért keresse fel a www.mi.com oldalt.
Felhasználói kézikönyv: V1.0

A termék jellemzői, technikai paraméterei, a kezelés, irányítás módja, és a csomag tartalma előzetes értesítés nélkül megváltozhatnak. Az alkalmazás kezelése és a használható funkciók változhatnak a frissítéseket követően!