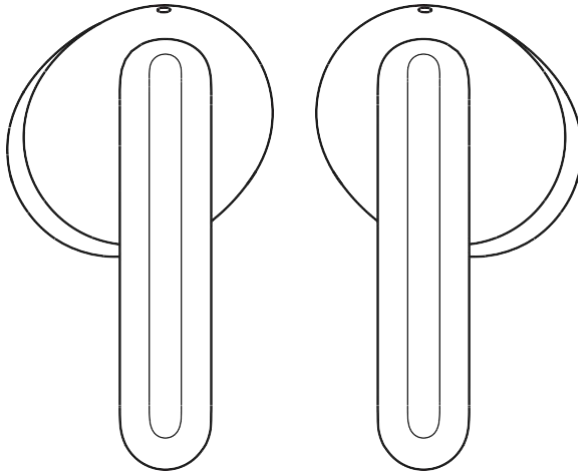




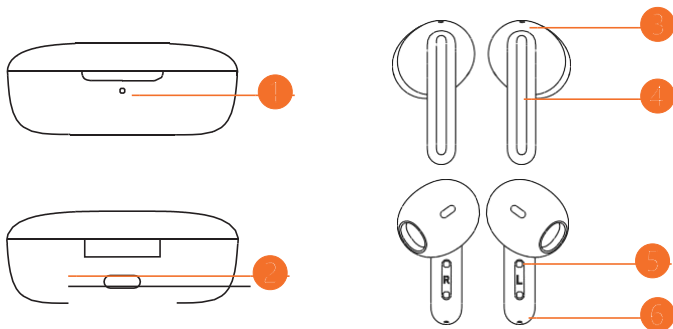
# Redmi Buds 4 Lite

vezeték nélküli fülhallgató

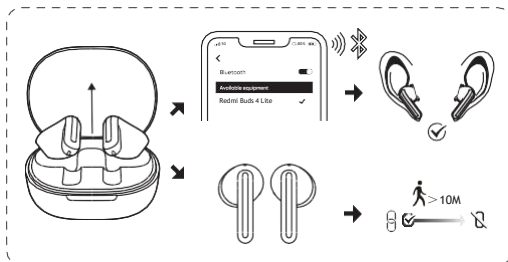


Felhasználói kézikönyv

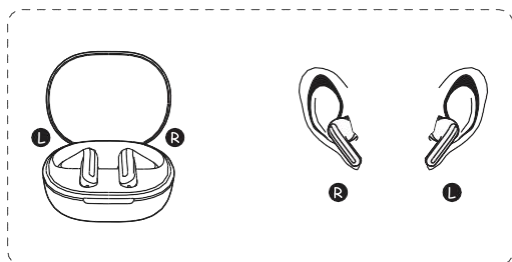
1. Töltésjelző
2. Töltőcsatlakozó
3. Másodlagos mikrofon
4. Érintőfelület
5. Töltőérintkező
6. Elsődleges mikrofon



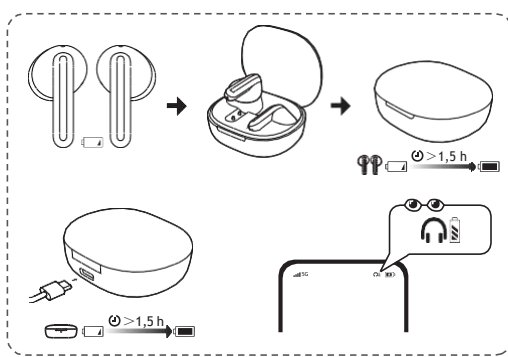
## Párosítás



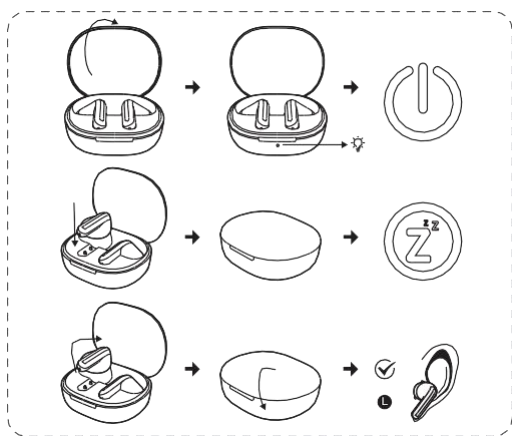
## Viselés



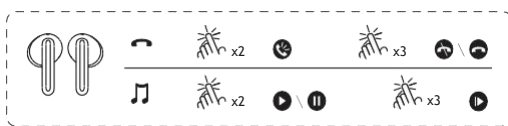
## Töltés



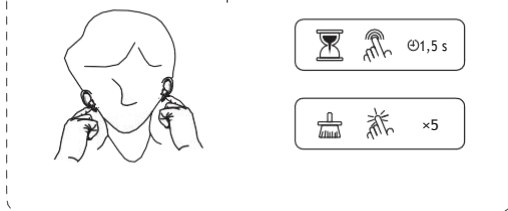
## Használat



## Kezelés



## Késleltetés be- és kikapcsolása



Ha nincs hívás módban, nyissa ki a töltődobozt, vegye ki és helyezze be a fülhallgatót, majd tartsa nyomva mindkét érintőfelületet 1,5 másodpercig a be- vagy kikapcsoláshoz!  
Ha a fülhallgatókat a töltőtokba helyezi, és lecsukja a fedelet, az üzemmód szintén kikapcsol.

## Műszaki paraméterek

- 32  $\Omega$  impedancia
- Bluetooth 5.3 (A2DP, AVRCP, HFP)
- Max. 10 m hatótávolság
- Beépített mikrofon
- IP54 időjárás védelem
- USB Type-C töltőcsatlakozó
- Üzemidő (egy töltéssel)
  - Fülhallgató: kb. 5 óra Tok:
    - kb. 20 óra
- Fülhallgató töltés DC 5 V, 50 mA (fülhallgatónként)
- Töltőtök USB töltés DC 5 V, 350 mA
- Fülhallgató 2×35 mAh akkumulátor
- Töltőtök 320 mAh akkumulátor
- 3,92 g/fülhallgató
- 35 g (töltőtökkel)