

Redmi Buds 4 Felhasználói Útmutató

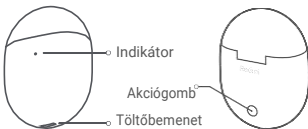


Kérjük, figyelmesen olvassa el ezt a kézikönyvet használat előtt, és őrizze meg.

A kézikönyvben szereplő termék-, tartozék- és felhasználói felület-ábrák csak tájékoztató jellegűek. A tényleges termék és funkciók a termékfejlesztések miatt eltérhetnek.

Termékáttekintés

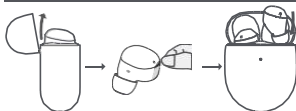
Töltők



Fülhallgató



Első használat



1. Nyissa ki a töltőtököt, és vegye ki a fülhallgatókat.
2. Távolítsa el a védőfóliát.
3. Helyezze vissza a fülhallgatókat a tokba.
Zárja be, majd nyissa ki újra a párosításhoz.

Viselés



- Óvatosan helyezze a fülhallgatót a hallójáratába, majd igazítsa kényelmes pozícióba.
 - Hívások során ügyeljen arra, hogy a mikrofont a szája felé irányítsa a tisztább beszélgetés érdekében.
- Megjegyzés: Az M méretű szilikonpárna előre telepítve van a fülhallgatón. Igénynek megfelelően cserélje ki L, vagy S méretre.

Töltés

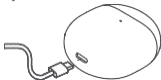
A fülhallgatók töltése

Amikor a fülhallgatókat a töltőtokba helyezi, azok automatikusan elkezdenek tölteni.

Megjegyzés: Használat után helyezze vissza a fülhallgatókat a töltőtokba. Ez meghosszabbítja az élettartamukat, és meggátolja azok elvesztését.

A töltőtok töltése

Használja a Type-C töltőkábelt a fülhallgatók és a töltőtok töltéséhez. A töltőtok jelzőfénye fehér marad a töltés ideje alatt, és kialszik, amikor teljesen feltöltött.



Bekapcsolás

Győződjön meg arról, hogy a töltőtok nincs lemerülve. Nyissa ki a fedelét, és a fülhallgatók automatikusan bekapcsolnak.

Kikapcsolás

Győződjön meg róla, hogy a töltőtök nincs lemerülve. Helyezze mindkét fülhallgatót vissza a töltőtökbe, majd zárja le a fedelét; a fülhallgatók automatikusan leválnak a kapcsolatról és elkezdenek tölteni. Teljes feltöltés után automatikusan kikapcsolnak. Ha a fülhallgatók be vannak kapcsolva és nincsenek a töltőtökben, körülbelül 1 óra elteltével automatikusan kikapcsolnak, ha nem csatlakoznak eszközhöz, és nem történik semmilyen művelet (például viselés vagy visszahelyezés a tokba).

Csatlakozás

Csatlakoztatás az első alkalommal
Első használatkor helyezze mindkét fülhallgatót a töltőtökbe, majd zárja le a fedelét. Nyissa ki újra a fedelet, és a töltőtök jelzőfénye körülbelül 1 percig lassan fehér színnel villogni fog. Ez idő alatt engedélyezze a Bluetooth-funkciót a telefonján, majd keressen rá és koppintson a „Redmi Buds 4” névre a fülhallgatók csatlakoztatásához. Ha a fülhallgatók sikeresen csatlakoztak, a töltőtök jelzőfénye 7 másodperc

után kikapcsol; ellenkező esetben automatikusan kikapcsol, miután 1 percig lassan villogott.

Megjegyzés: Ha a fülhallgatók nem csatlakoznak, zárja le, majd nyissa ki a töltőtok fedelét, és ismétlje meg a fenti műveletet.

Csatlakozás más eszközökhöz

Győződjön meg arról, hogy a töltőtok nincs lemerülve, majd helyezze mindkét fülhallgatót a tokba. Tartsa nyitva a tok fedelét, és nyomja meg, majd tartsa lenyomva a töltőtok gombját 2 másodpercig, amíg a töltőtok jelzőfénye villogni nem kezd. Most megkeresheti és csatlakozhat az új eszközzel a fülhallgatókhoz.

Amikor a fülhallgatók csatlakoznak, bármelyik korábban párosított eszköz kiválaszthatja és újra csatlakozhat a fülhallgatókhoz a párosítási előzményeiből. Amint újracsatlakozik, a fülhallgatók automatikusan bontják a kapcsolatot az aktuálisan párosított eszközzel.

Automatikus csatlakozás

Amikor a fülhallgatók a töltőtokban vannak, a tok fedelének kinyitásakor a fülhallgatók automatikusan csatlakoznak a legutóbb használt Bluetooth-eszközhöz. Ha a fülhallgatók nem tudnak sikeresen csatlakozni egyetlen Bluetooth-eszközhöz sem, automatikusan alacsony energiafogyasztású módba lépnek.

Szétkapcsolás

When the earbuds are connected to a device, if the device's Bluetooth is disabled, the device is too far to be connected to, or both earbuds are in the charging case with the lid closed, the earbuds will disconnect from the device.

Gyári beállítások visszaállítása

1. Helyezze a fülhallgatókat a töltőtokba.

Módszerek:

1. Módszer: Csukja le a töltőtok fedelét. Tartsa lenyomva a töltőtok gombját körülbelül 10 másodpercig, amíg a töltőtok jelzőfénye körülbelül 3 másodpercig világít, majd kialszik.
2. Módszer: Nyissa ki a töltőtok fedelét. Tartsa lenyomva a töltőtok gombját körülbelül 10 másodpercig, amíg a töltőtok jelzőfénye körülbelül 3 másodpercig világít, majd lassan villogni kezd.

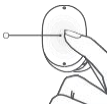
A csatlakozási előzmények töröltek, és a fülhallgatók csatlakozásra várnak.

Megjegyzés: A Bluetooth műszaki jellemzői miatt előfordulhat időszakos kapcsolatvesztés vagy hangkimaradás olyan területeken, ahol sűrű az elektromágneses jelinterferencia a 2,4 GHz-es tartományban.

Funkcióáttekintés

Megjegyzés: Hideg időben, amikor a keze kiszárad, előfordulhat, hogy az érintéses vezérlés nem működik a fülhallgatókon.

Multifunkciós
Érintőfelület



Hívás közben

Dupla koppintás: Hívás fogadása

Tripla koppintás: Hívás elutasítása, vagy megszakítása

Zenehallgatás

Dupla koppintás: PLejátszás, vagy szüneteltetés

Tripla koppintás: Következő zeneszám lejátszása

Vegy ki bármelyik fülhallgatót: Szünetelteti a zenét/Ha 120 másodpercen belül visszateszi a fülhallgatót, folytatódik a lejátszás.

Zajszűrő mód/Áthallhatóság mód

Mindkét fülhallgató viselésénél, tartsa

lenyomva bármelyiket a következők közötti

váltáshoz: Zajszűrő mód/Áthallhatóság mód

Hogyan használja az alkalmazást

A beépített funkció az alkalmazással együtt használható, miután a fülhallgató csatlakozott a telefonhoz Bluetooth-on keresztül. Töltse le az alkalmazást az alábbi QR-kód beolvasásával.



Csatlakozás az alkalmazással:

Gyors csatlakozás

1. Töltse le, és nyissa meg az alkalmazást.
2. Helyezze az fülhallgatókat a töltőtokba, majd zárja le a tok fedelét. Győződjön meg arról, hogy a telefon fel van oldva, és a Bluetooth be van kapcsolva, majd tartsa közel a töltőtokhoz. Nyissa ki a töltőtök fedelét, és kövesse a telefonon megjelenő utasításokat az fülhallgatók csatlakoztatásához.

Megjegyzés: A csatlakoztatás után az alkalmazás segítségével frissítheti a fülhallgatók firmware-jét.

Gyakran használt funkciók példái

Miután a fülhallgatók csatlakoztak az alkalmazáshoz, tartsa lenyomva bármelyik fülhallgató többfunkciós érintőfelületét (az alkalmazásban állítsa be a "hosszan nyomást" a hangasszisztens aktiválására), hogy az AI hangasszisztens segítségével hangutasításokkal végezzen el feladatokat, például:

- Állítson be egy ébresztőt holnap reggel 8:00-ra.
- Szünet.
- Kérem, beszéljen hangosabban.
- Milyen ma az időjárás?
- Hogy kell mondani, hogy "köszönöm" franciául?

Specifikációk

Megnevezés: Vezeték Nélküli Fülhallgató

Modell: M2137E1

Frekvencia sáv: 2402–2480 MHz

Max. Rádióhullámú kimeneti erő: < 20 mW

Tárolási hőmérséklet: 0 °C - 45 °C

Működési hőmérséklet: 0 °C - 45 °C

Fülhallgatók

Hatótávolság: 10 m (akadály nélküli környezetben)

Bemeneti fesz.: 5 V = 100 mA

Vezeték nélküli kapcsolódás: Bluetooth ® 5.2

Töltők

Modell: M2137E1

Töltőbemenet: Type-C


Akkumulátor kapacitása: 620 mAh

Bemeneti fesz.: 5 V = 450 mA

Kimeneti fesz.: 5 V = 240 mA

Fontos biztonsági információk

- A termékben beépített akkumulátor van, amit nem lehet kivenni vagy cserélni. Kérjük, ne próbálja meg szétszedni vagy megváltoztatni az akkumulátort, hogy elkerülje a sérülést. Az akkumulátort csak hivatalos szervizek cserélhetik le, és csak ugyanolyan típusúra. Ha más típusú akkumulátort használ, az veszélyes lehet, például tűz vagy robbanás is bekövetkezhet. A használt akkumulátort ne dobja ki a sima szemétkbe! A terméket és a használt akkumulátort a helyi szabályok szerint kell ártalmatlanítani.
- Ne próbálja meg szétszerelni, javítani vagy módosítani a terméket, mivel ez teljesen tönkretelheti a terméket vagy akár tüzet okozhat.
- Használat közben tartsa a termék jelzőfényét távol gyermekek és állatok szemétől.
- Ne szerelje szét, ne lyukassza ki, és ne zúzza össze a terméket, valamint ne tegye ki tűz hatásának.
- Kérjük, azonnal hagyja abba a termék használatát, és forduljon orvoshoz, ha a bőrrel érintkező területen bőrpír vagy duzzanat jelei mutatkoznak.

-  TA lehetséges halláskárosodás elkerülésének érdekében ne használja magas hangerőn hosszú ideig.
- Ez a termék nem játék, és tartalmazhat apró alkatrészeket. Kérjük, tartsa távol gyermekektől.
- Az akkumulátor tűzbe, forró sütőbe, vízbe vagy más folyadékba dobása, valamint mechanikus összetörése vagy darabolása robbanáshoz vezethet.
- Az akkumulátor rendkívül magas hőmérsékletű környezetben hagyása robbanást vagy gyúlékony folyadék, illetve gáz szivárgását okozhatja.
- Az akkumulátor rendkívül alacsony légnyomásnak való kitétele robbanást vagy gyúlékony folyadék, illetve gáz szivárgását eredményezheti.
- A termékinformációk és a tanúsítványjelölések a töltőtokban találhatóak.
- = A szimbólum egyenfeszültséget jelöl.

A Bluetooth® szóvédjegy és logók a Bluetooth SIG, Inc. bejegyzett védjegyei, amelyeket a Xiaomi Inc. licenc alapján használ. Az egyéb védjegyek és kereskedelmi nevek a megfelelő tulajdonosaikhoz tartoznak.



EU MEGFELELŐSÉGI NYILATKOZAT

Ezennel a Chongqing Qianxing Technology Co., Ltd. kijelenti, hogy az M2137E1 típusú rádióberendezés megfelel a 2014/53/EU irányelvnek. Az EU megfelelőségi nyilatkozat teljes szövege elérhető az alábbi internetcímen:

<http://www.mi.com/global/service/support/declaration.html>



Ezennel a Chongqing Qianxing Technology Co., Ltd. kijelenti, hogy az M2137E1 típusú rádióberendezés megfelel a 2017-es Rádióberendezések szabályozásának. A UKCA megfelelőségi nyilatkozat teljes szövege elérhető az alábbi internetcímen:

<http://www.mi.com/uk/service/support/declaration.html>



WEEE Információ

Minden termék, amelyen ez a szimbólum szerepel, hulladék elektromos és elektronikai berendezés (WEEE, a 2012/19/EU irányelv szerint), amelyet nem szabad keverni a válogatatlan háztartási hulladékkal.

Ehelyett az emberi egészség és a környezet védelme érdekében a használt berendezéseket a kormány vagy helyi hatóságok által kijelölt, a hulladék elektromos és elektronikai berendezések újrahasznosítására szolgáló gyűjtőpontokhoz kell eljuttatni. A helyes ártalmatlanítás és újrahasznosítás segít megelőzni a környezetre és az emberi egészségre gyakorolt potenciálisan negatív hatásokat. További információkért a gyűjtőpontok helyéről és a feltételekről kérjük, forduljon a telepítőhöz vagy a helyi hatóságokhoz.



Ez a készülék megfelel az FCC Szabályzat 15. részének. A működés a következő két feltételnek van alávetve: (1) Ez a készülék nem okozhat káros ~~14~~ interferenciát, és (2) a készüléknek el kell

fogadnia minden kapott interferenciát, beleértve azt is, amely nem kívánt működést okozhat. Minden olyan változtatás vagy módosítás, amelyet kifejezetten nem hagyott jóvá a megfelelőségért felelős fél, érvénytelenítheti a felhasználó jogosultságát a készülék használatára.

Megjegyzés: Ezt a készüléket tesztelték és megállapították, hogy megfelel a Class B digitális eszközökre vonatkozó határértékeknek, az FCC Szabályzat 15. része szerint. Ezeket a határértékeket úgy tervezték, hogy ésszerű védelmet nyújtsanak a káros interferenciák ellen lakossági környezetben. Ez a készülék rádiófrekvenciás energiát generál és sugározhat, és ha nem megfelelően van telepítve és használva az utasításoknak megfelelően, káros interferenciát okozhat a rádiókommunikációban. Azonban nincs garancia arra, hogy a zavarást nem okozza egy adott telepítés. Ha ez a készülék káros interferenciát okoz a rádió- vagy televízió vételben, amit az eszköz ki- és bekapcsolásával lehet ellenőrizni, a felhasználót arra kérjük, próbálja meg korrigálni az interferenciát az alábbi intézkedések valamelyikével:

- Fordítsa el vagy helyezze át a vevőantennát.
- Növelje a távolságot a készülék és a vevő között.
- Csatlakoztassa a készüléket egy olyan aljzathoz,

amely más áramkörön van, mint amelyhez a vevő csatlakozik.

-Forduljon a kereskedőhöz vagy egy tapasztalt rádió/TV technikushoz segítségért.

Ez a készülék megfelel az FCC/ISED által meghatározott sugárzási kitétségi határértékeknek, amelyeket nem ellenőrzött környezetben alkalmaznak. A végfelhasználónak be kell tartania a specifikus üzemeltetési utasításokat az RF kitétségi megfelelés biztosítása érdekében. Ez az adó nem működhet együtt más antenna vagy adóval ugyanazon a helyszínen.

- A hordozható eszközt úgy tervezték, hogy megfeleljen az ISED által meghatározott rádióhullámoknak való kitétségre vonatkozó követelményeknek. Ezek a követelmények egy 1,6 W/kg-os SAR határértéket állapítanak meg, amelyet egy gramm szövet átlagában mérnek. Ez az eszköz engedély nélkül működő adókat/vételt tartalmaz, amelyek megfelelnek az Innovációs, Tudományos és Gazdasági Fejlesztési Kanada (ISED) engedély nélküli RSS (rádiószolgáltatás-szabvány) előírásainak. A működés az alábbi két feltételnek van alávetve:
 1. Ez az eszköz nem okozhat interferenciát.
 2. Ez az eszköznek el kell fogadnia minden interferenciát, beleértve azt is, amely a készülék nem kívánt működését okozhatja.

FCC ID: 2AW4L-
M2137E1IC: 26401-
M2137E1
CAN ICES-003(B)/NMB-003(B)

Garancia

Mint Xiaomi fogyasztó, bizonyos feltételek mellett kiegészítő garanciában részesülhet. Xiaomi specifikus fogyasztói garancia előnyöket kínál, amelyek kiegészítik, de nem helyettesítik a helyi fogyasztói jogszabályok által biztosított jogi garanciákat. A jogi garanciák időtartamát és feltételeit a helyi jogszabályok szabályozzák. A fogyasztói garancia előnyökről további információkat a Xiaomi hivatalos weboldalán találhat:

<https://www.mi.com/en/service/warranty/>.

A jogszabályok vagy a Xiaomi által tett ígéretek kivételével, az értékesítés utáni szolgáltatások arra az országra vagy régióra vonatkoznak, ahol a terméket vásárolták. A fogyasztói garancia keretein belül, ha a jogszabályok lehetővé teszik, a Xiaomi döntése alapján megjavítja, kicseréli vagy visszatéríti a terméket. A normál használatból eredő sérülések, vis maior helyzetek, illetve a felhasználó figyelmetlensége miatt bekövetkezett károk nem tartoznak a garanciába. Az értékesítés utáni szolgáltatást a Xiaomi hivatalos szervizpartnere, a hivatalos forgalmazók vagy az eladó biztosítja, akitől Ön a terméket vásárolta. Ha bizonytalan, kérjük,

vegye fel a kapcsolatot az adott személlyel, akit a Xiaomi ajánl.

A nem megfelelően importált és/vagy nem megfelelően gyártott Xiaomi termékek, valamint azok a termékek, amelyeket nem a Xiaomi vagy a Xiaomi hivatalos eladója értékesített, nem tartoznak a jelen garanciák hatálya alá. Az alkalmazandó jogszabályok szerint Ön jogosult lehet garanciát érvényesíteni a terméket nem hivatalos kiskereskedőtől vásárló eladótól. Ezért a Xiaomi arra kéri Önt, hogy lépjen kapcsolatba azzal a kiskereskedővel, akitől a terméket vásárolta.

Complies With
IMDA Standards
DB106135



CS34564
Energy Efficiency Verified

80848/SDPPI/2022
9003



Gyártva:

Xiaomi Communications Co., Ltd.

Gyártotta:

Chongqing Qianxing Technology Co., Ltd.

(Mi Ecosystem cég)

Cím: No. 8, Shuangxing Sugárút, Biquan Utca,
Bishan Körzet, Chongqing Tartomány, Kína

További információért kérjük látogasson el a
www.mi.com oldalra

Felhasználói Útmutató Verziószáma: V1.0

Importőr:

Beryko s.r.o.

Pod Vinicemi 931/2, 301 00 Plzeň

www.beryko.cz